

BOLLETTINO STATISTICO N.1/2017

PRODUTTIVITÀ DEL LAVORO



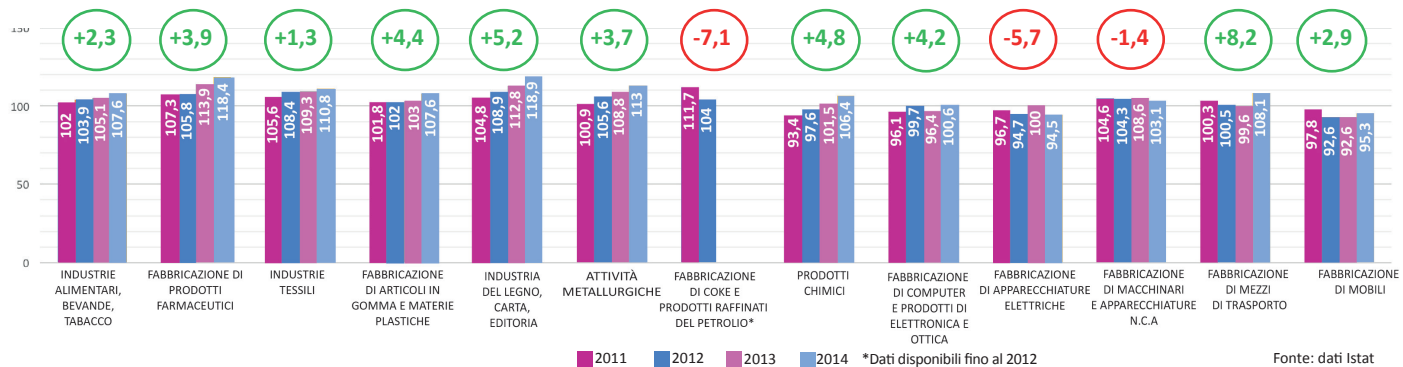
fondazione ergo

La produttività del lavoro è il rapporto tra l'output prodotto e il fattore produttivo del lavoro utilizzato per produrlo, ossia l'unità di prodotto per lavoratore o per ora lavorata.

LA PRODUTTIVITÀ NEI SETTORI MANIFATTURIERI IN ITALIA

Distribuzione della produttività del lavoro per attività economiche nell'industria manifatturiera, valore aggiunto per ora lavorata 2011 - 2014. Indice 2010=100.

Tasso di var. % 2014-13



Fonte: dati Istat

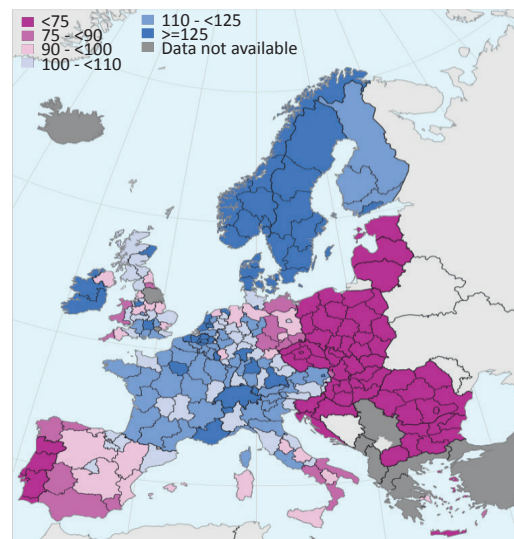
LE REGIONI PIÙ PRODUTTIVE - CLASSIFICA EU

Valore aggiunto per occupato 2013*/14, EU28=100 (indice)

Distribuzione regionale della produttività del lavoro

IN EUROPA

- Oslo og Akershus, Norvegia* (220,2)
- Lussemburgo (200,1)
- Agder og Rogaland, Norvegia* (196,2)
- Vestlandet, Norvegia* (194,4)
- Svizzera (189,0)
- Stockholm, Svezia (180,4)
- Trøndelag, Norvegia* (177,5)
- Southern and Eastern, Irlanda (177)
- Île de France, Francia (173,5)
- Région de Bruxelles-Capitale, Belgio (173,0)



% della media UE-28, UE-28 = 100.

Fonte: Eurostat

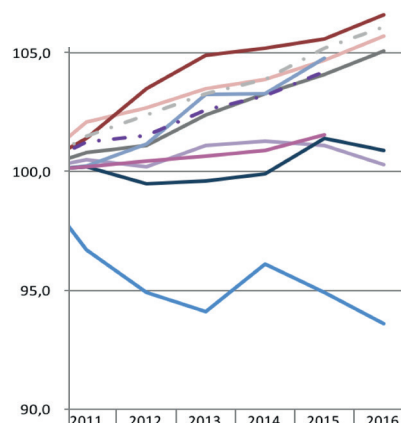
IN ITALIA

- Valle D'Aosta (127,8)
- Lombardia (122,3)
- Bolzano (121,0)
- Lazio (117,8)
- Trento (115,8)
- Liguria (114,7)
- Emilia-Romagna (114)
- Veneto (111,8)
- Piemonte (109,2)
- Toscana (107,5)
- Friuli-Venezia Giulia (103,9)
- Molise (102,4)
- Marche (101,4)
- Abruzzo (97,4)
- Sicilia (96,9)
- Sardegna (96,3)
- Umbria (95,1)
- Basilicata (92,6)
- Puglia (89,4)
- Calabria (86,1)
- Campania (86,0)

IL CONTESTO INTERNAZIONALE

PIL per ora lavorata a prezzi costanti 2011 - 16. Indice 2010=100.

*Dati aggiornati al 2015

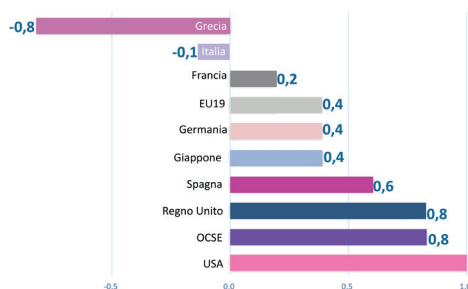


Spagna - 106,6
EU28 - 106,1
Germania - 105,7
Francia - 105,1
Giappone - 104,8*

OCSE - 104,2*
USA - 101,6
Regno Unito - 100,9
Italia - 100,3
Grecia - 93,6

Situazione 2017 - 1° Quadrimestre

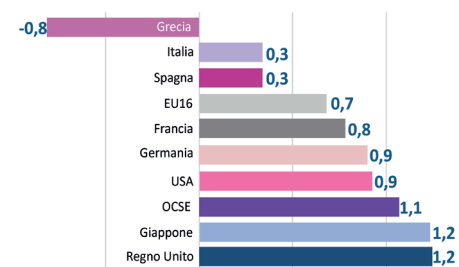
Percentuale PIL per occupato a prezzi costanti 2017



Fonte: dati Eurostat e Ocse

Previsioni 2018

Produttività del lavoro, percentuali di crescita 2018



Fonte: dati OCSE